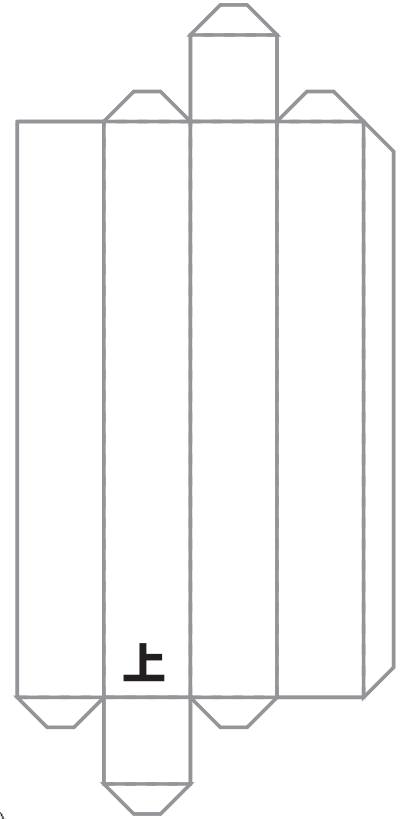
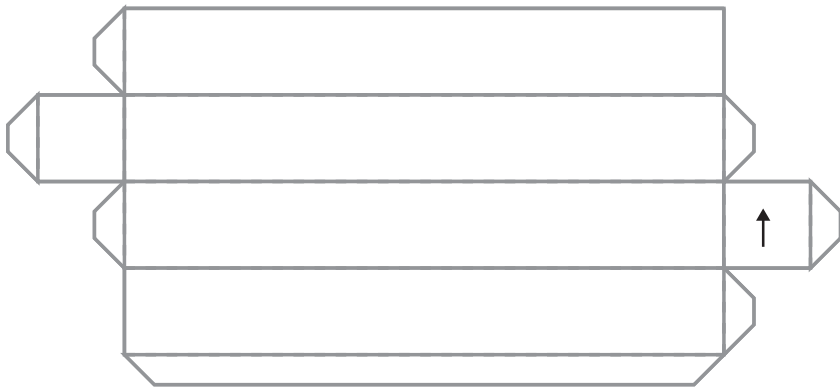


僕秩チャレンジ！ 不可能立体を作ろう！

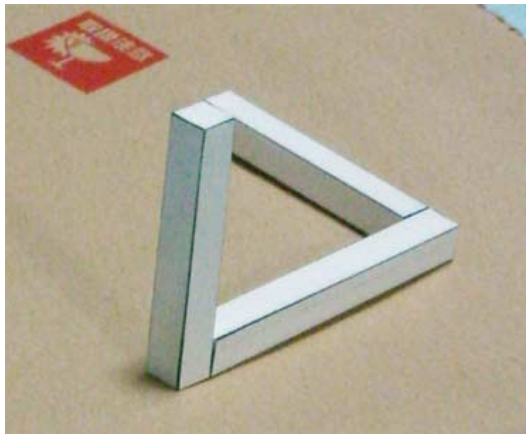
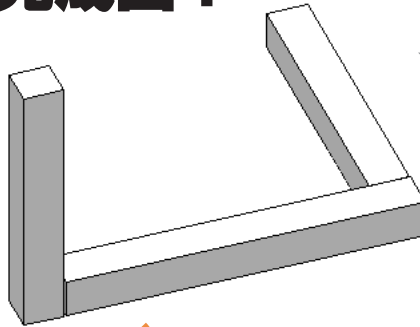
papercraft of Penrose triangle



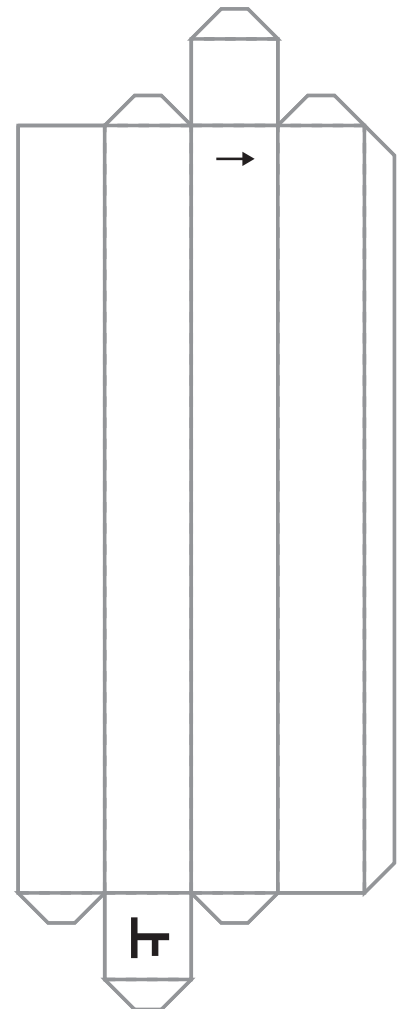
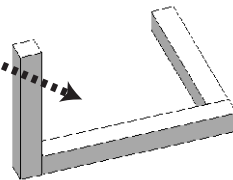
作り方

- パーツを切り抜きます
- 3本の柱を組み立てます
- ↑上のマークを参考に、完成図のような垂直にずれた立体を組み立てます。(向きにお気をつけ下さい！)

完成図！

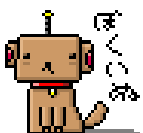


camera



カメラで左上から上手く撮影したら完成！

※のりは木工用ボンドが最適です



by 僕の見た秩序。ヨシナガ
<http://www.dfnt.net/t.html>
<http://bok.sblo.jp/>